

「知 誠 行」 明日も行きたい 亀山中

学校だより 10月号

広島市立亀山中学校
校長 林 宗 男
令和 3年 9月28日

もうすぐ前期が終了！ 後期に向けて自分を振り返ろう！

暑い夏も過ぎ去り、朝晩はめっきり涼しくなり、日中も過ごしやすくなりました。そして、10月、学校では前期の締めくくりの時期となります。10月は、冬服への更衣、前期終業式と後期始業式、そして延期となった体育祭(実現できればいいのですが…)等の行事が控えています。一年間の大きな節目の10月、学習や学級活動、部活動など、前期を過ごした自分を振り返ってみましょう。4月に自分が立てた目標は達成できていますか？ 一步一步の足跡を振り返り、後期に向けてベストを尽くしていきましょう。



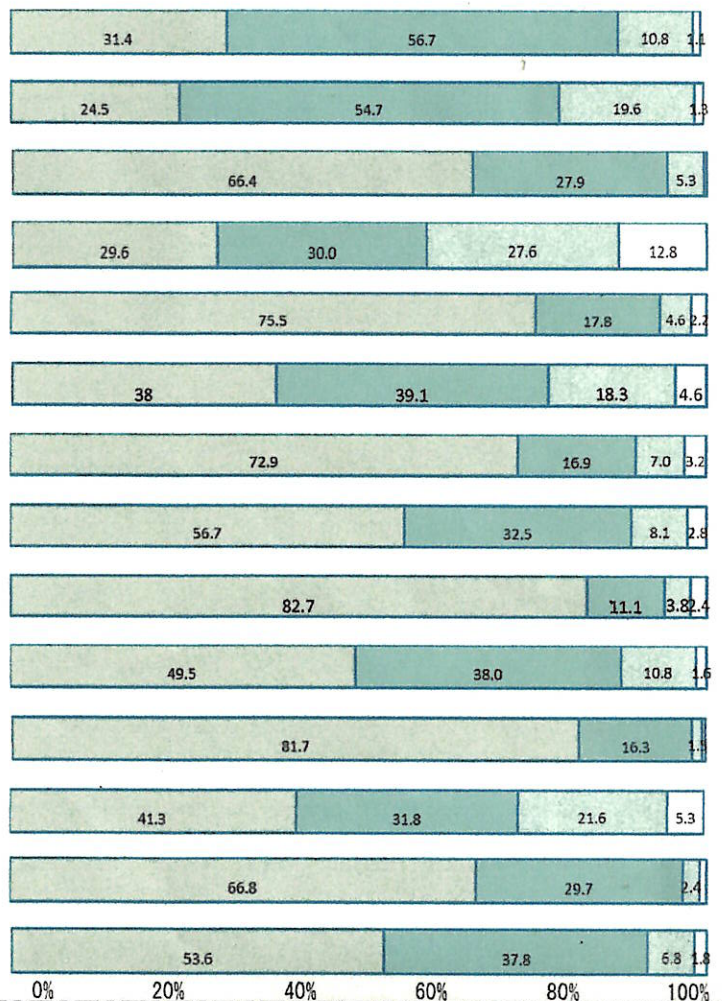
今年度7月 学校評価 生徒アンケート集計結果の報告

7月の夏休み前に生徒の皆さんを対象に第1回目の学校評価に係るアンケートを実施しました。前回に続き、この学校便りて、学校生活に関わるアンケート集計結果を報告します。



下の各グラフは、全校生徒の集計で、左から順に、『1.十分である、2.概ね十分である、3.やや不十分である、4.全く不十分である』です。割合(%)で数値を表示しています。ここにはない項目として、「授業が楽しみだ」の肯定的評価[回答1.当てはまると2.やや当てはまる]が全学年を通して76.2%であり、目標としていた80%を割っており、昨年のこの時期(同じコロナ禍)の77.9%より低い状況にあるところです。この夏休みから全教職員で、日頃の授業を見直し、改善に努めているところです。

- 【質問1】 どの授業でも集中力を持って学習した。
※肯定的評価(1+2)…1年…82.4%、2年…88.6%、3年…93.7%
- 【質問2】 どの授業もよく理解できた。
※肯定的評価(1+2)…1年…74.4%、2年…77.3%、3年…86.3%
- 【質問3】 着ベルを守り、きちんと黙想できた。
※肯定的評価(1+2)…1年…89.2%、2年…96.2%、3年…97.7%
- 【質問4】 毎日、家庭学習をおこなった。
※肯定的評価(1+2)…1年…77.5%、2年…43.8%、3年…57.2%
- 【質問5】 毎日、朝読書をしている。
※肯定的評価(1+2)…1年…94.6%、2年…91.9%、3年…93.1%
- 【質問6】 自分の考えや思いを多くの人に伝えている。
※肯定的評価(1+2)…1年…72.1%、2年…74.2%、3年…85.7%
- 【質問7】 部活動はほとんど休まずに取り組んだ。
※肯定的評価(1+2)…1年…91.6%、2年…89.7%、3年…87.7%
- 【質問8】 道徳の授業は自分のためになっている。
※肯定的評価(1+2)…1年…89.2%、2年…84.3%、3年…94.2%
- 【質問9】 毎日、朝食を食べて学校に来ている。
※肯定的評価(1+2)…1年…94.1%、2年…95.2%、3年…92.0%
- 【質問10】 立ち止まって礼ができています。
※肯定的評価(1+2)…1年…84.0%、2年…87.0%、3年…92.0%
- 【質問11】 いじめをしないように心がけている。
※肯定的評価(1+2)…1年…95.2%、2年…99.0%、3年…100%
- 【質問12】 自分に自信の持てるところが増えた。
※肯定的評価(1+2)…1年…68.4%、2年…70.2%、3年…81.1%
- 【質問13】 先生達は自分の話をよく聞いてくれる。
※肯定的評価(1+2)…1年…95.7%、2年…95.7%、3年…98.3%
- 【質問14】 生徒会の一員として前向きに活動できている。
※肯定的評価(1+2)…1年…87.7%、2年…90.8%、3年…96.0%



令和3年度 広島市立亀山中学校 10月行事予定

【11月】

日	曜	10月行事等	給食			日	曜	11月行事等
			1年	2年	3年			
1	金	学校運営協議会(14:30～) クラブ部長会予定	○	○	○	1	月	体育祭予備日①
2	土					2	火	体育祭予備日② 学校朝会
3	日					3	水	
4	月		○	○	○	4	木	絆学習会
5	火	学校朝会 絆学習会 部活動ミーティング	○	○	○	5	金	
6	水	数学授業研究会(6校時2-4) ※他のクラスは5校時まで授業 [14:40]	○	○	○	6	土	
7	木	クリーンキャンペーン(放課後)	○	○	○	7	日	
8	金	前期終業式 学校朝会 成績票配付 [15:50]	○	○	○	8	月	教育実習開始
9	土					9	火	3年後期中間試験①
10	日					10	水	3年後期中間試験② 市中研Ⅰ→給食後、下校
11	月	後期始業式 学校朝会 個に応じた指導研究会 生徒会委員会、絆学習会	○	○	○	11	木	絆学習会 選挙管理委員会
12	火	耳鼻科検診	○	○	○	12	金	
13	水	市中研Ⅱ(4校時まで、給食あり)→[13:10]	○	○	○	13	土	
14	木	1,2年教育相談開始 [14:40]	○	○	○	14	日	
15	金	[14:40]	○	○	○	15	月	
16	土					16	火	1,2年後期中間試験①
17	日					17	水	1,2年後期中間試験②
18	月	冬服完全更衣 [14:40] 身だしなみ点検スタート→27日(水)まで	○	○	○	18	木	
19	火	3年実力テスト① [14:40]	○	○	○	19	金	
20	水	3年実力テスト② [14:40]	○	○	○	20	土	
21	木	絆学習会	○	○	○	21	日	
22	金	小中連携公開研究授業(5校時) →該当3クラス以外は4校時まで授業→[13:45]	○	○	○	22	月	学校朝会 4時間授業、給食あり 小中連携小6授業体験・部活見学
23	土					23	火	勤労感謝の日
24	日					24	水	
25	月	[14:40]	○	○	○	25	木	3年給食後下校
26	火	学校朝会 選挙管理委員会 絆学習会	○	○	○	26	金	3年給食後下校 教育実習終了
27	水		○	○	○	27	土	
28	木	体育祭準備(放課後)	○	○	○	28	日	
29	金	体育祭 ☆雨天時は授業 ※この日は給食あり ☆体育祭成立の場合、給食後下校の予定	○	○	○	29	月	3年教育相談開始
30		《体育祭実施に関して》				30	火	絆学習会
31		広島市のコロナ感染状況次第で実施するかどうか早めに判断し、皆様にお知らせいたします。なお、実施の場合、29日(金)が雨であれば11月1日(月)、1日(月)も雨であれば2日(火)実施予定です。						[]は暮会終了時間(通常は15:40) ☆11月の暮会終了時刻は11月号で掲載します

冬服への移行期間↓10月17日まで

1,2年教育相談

試験週間↓部活動なし