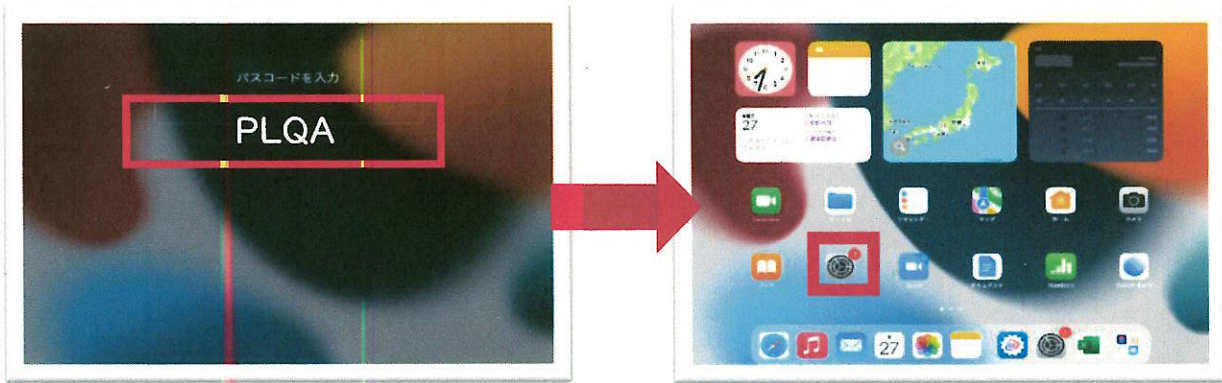


パスコード変更方法

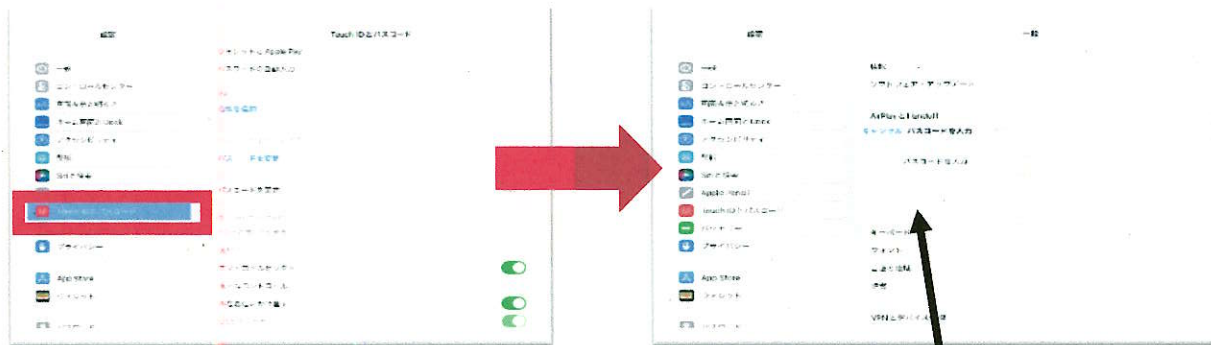
○ iPadのパスコードを設定する

☆設定までの流れ

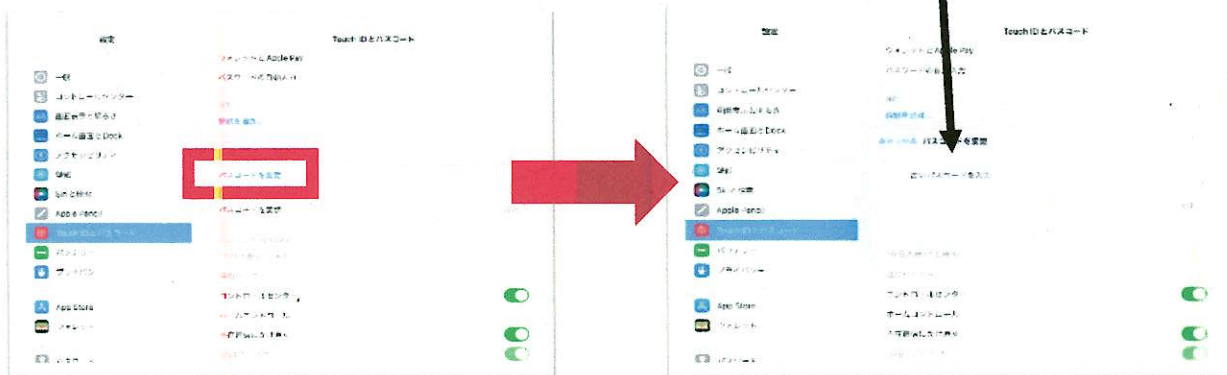
1. ホームボタンを押して、初期パスワード『PLQA』をタップする。
※Shiftキーは押さない。
2. 『↓(エンターキー)』をタップする。



3. 『設定』のアイコンをタップする。
4. 『Touch IDとパスコード』をタップする



5. 『パスコードを変更』を選択する。
6. 古いパスワードの入力で『PLQA』と入力する。

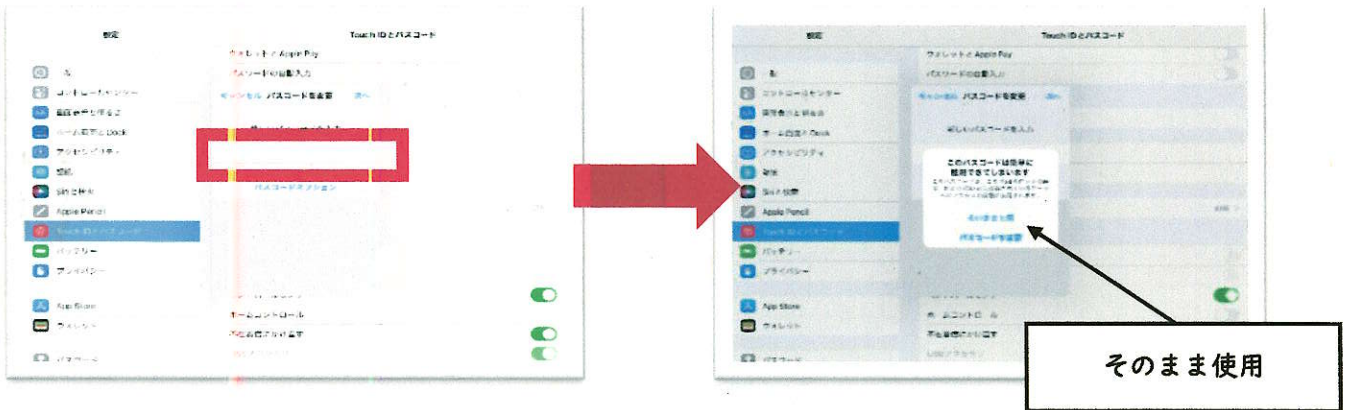


7. 『次へ』をタップする。

8. 新しいパスコードを入力で『4ケタの数字』を入力する。

9. 『次へ』をタップする。

※「このパスコードは簡単に推測できてしまいます」という表示が出たら、「そのまま使用」をタップする。



10. 新しいパスコードを確認で再度『4ケタの数字』を入力する。

11. 「変更」をタップする。

12. 変更したパスコードは、『わたしのiPad (端末管理票)』に記入する。

「変更完了です。ありがとうございました。」

○次は、ご家庭のインターネット (Wi-Fi) への接続設定へお進みください。

※資料2「インターネット (ご家庭での Wi-Fi) への接続方法」を参考にして下さい。